



SOMPO
ホールディングス
保険の先へ、進む。

★ヒューリック保険サービスのお客様限定★

地震保険が最大100%補償できるようになりました!!

火災保険の基礎知識

- 地震・噴火またはこれらにより発生した津波（以下「地震等」といいます。）による損害は、火災保険では補償されません。
- 地震等を原因とする火災によって生じた損害も、火災保険では補償されません。



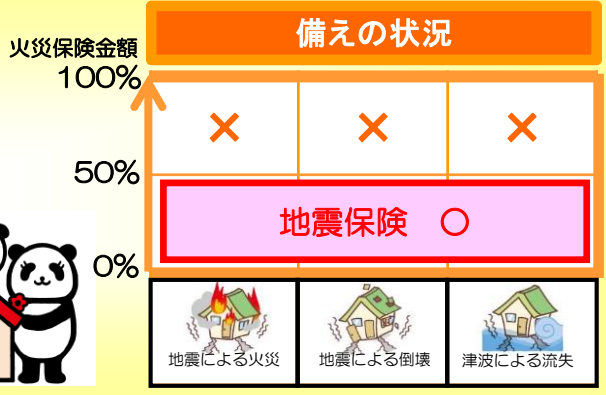
©JAPAN-DA

基本となる備え

地震保険

地震等を原因とする 火災・損壊・埋没・流失 によって損害が生じた場合に、最大で火災保険金額の 50% まで補償することができます。

(注) 保険金額は、保険の対象が建物の場合5,000万円、家財の場合は1,000万円が限度となります。



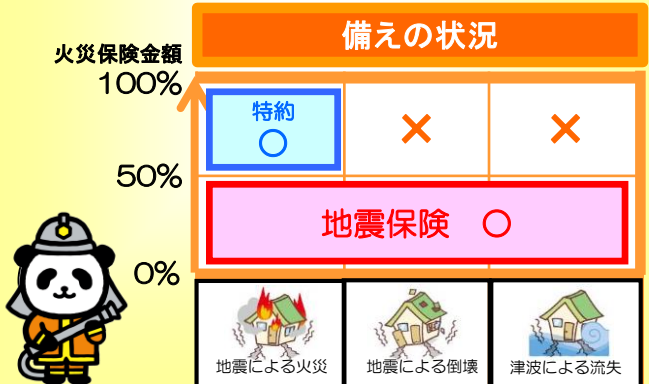
グレードアップできる 選べる 2種類の備え

地震保険金と特約保険金の合計で100%の補償があれば保険金で建物の再築や家財の再購入ができます。

地震火災特約(地震火災50プラン)

地震等を原因とする 火災 によって損害が生じた場合に、地震保険と合わせて、最大で火災保険金額の100% まで補償することができる特約です。

※地震保険金50%+地震火災費用保険金5%+特約保険金45%

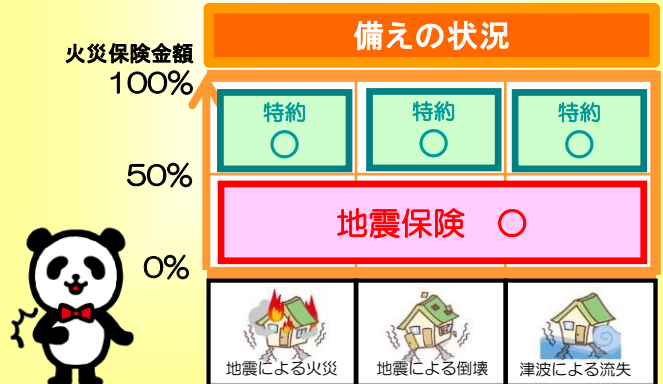


地震危険等上乗せ特約

NEW

地震等を原因とする 火災・損壊・埋没・流失 によって損害が生じた場合に、地震保険と合わせて、最大で火災保険金額の100% まで補償することができる特約です。

※地震保険金50%+特約保険金50%
※地震等を原因とする火災の場合は、上記に加えて、地震火災費用保険金5%をお支払いします。



(注) 上記の「備えの状況」は、火災保険金額の50%で地震保険を付帯した場合に、お支払いする保険金の額が最大となるケースを表記しています。また、ご契約いただく条件などによっては、上記特約をセットできない場合があります。各特約をセットいただく条件や保険金をお支払いする場合、お支払いする保険金の額の詳細は、必ずご契約のしおりで確認してください。

地震危険等上乗せ特約の保険料例 (地震保険金額1,000万円の場合)

※保険期間は1年です。

イ構造

構造級別：S級(特級)、1級または2級、M構造、T構造、A構造、B構造を指します。

所在地	特約保険料	
	建築年割引 あり	建築年割引 なし
北海道	11,200円	29,000円
宮城	16,070円	42,130円
東京	39,830円	102,460円
愛知	26,140円	67,930円
大阪	23,450円	60,960円
福岡	11,200円	28,950円

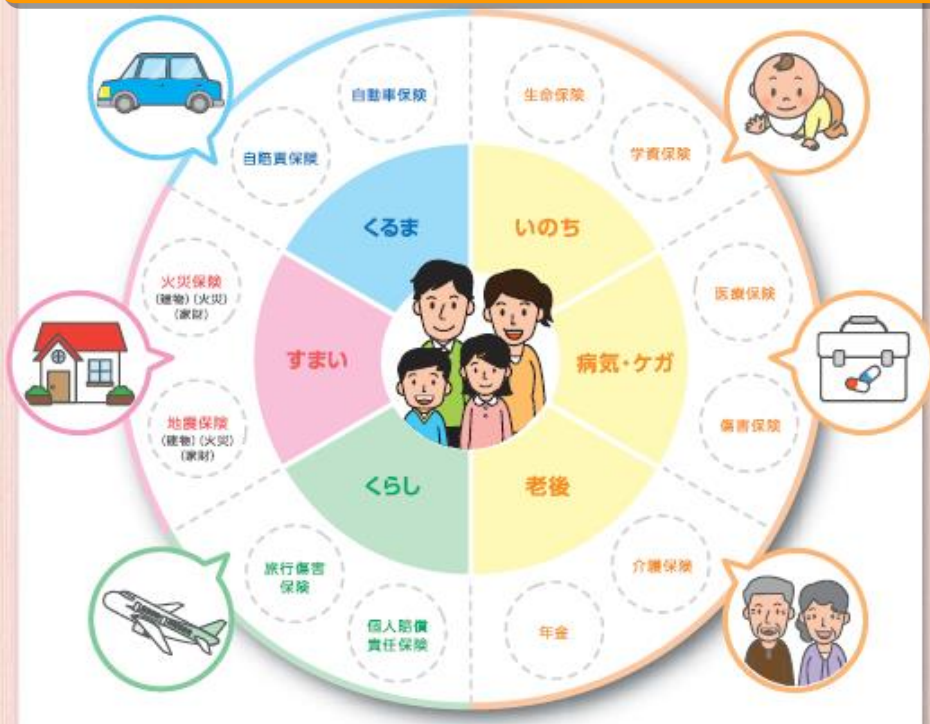
ロ構造

構造級別3級、4級または6級、H構造、C構造、D構造、F構造を指します。

所在地	特約保険料	
	建築年割引 あり	建築年割引 なし
北海道	24,170円	62,680円
宮城	32,850円	85,270円
東京	64,580円	168,660円
愛知	46,570円	121,270円
大阪	42,640円	111,050円
福岡	19,640円	49,340円

上記は一例です。地震保険金額、所在地、適用される地震保険割引の種類によって保険料は異なりますので、詳しくは取扱代理店までお問い合わせください。また、地震火災特約(地震火災50プラン)の特約保険料等につきましても取扱代理店までお問い合わせください。

暮らしを取り巻くリスクは様々です。地震等に備える補償だけでなく、損保ジャパン日本興亜なら他にも最適な補償が見つかるかもしれません。家族の安心・安全・健康のため、この機会に全体を確認してみませんか!?



私たちが、お客さまの立場で分かりやすくご説明いたします。



● このチラシは個人用火災総合保険にセットする「地震火災特約(地震火災50プラン)」および「地震危険等上乗せ特約」の概要を説明したものです。詳しい内容につきましては、「ご契約のしおり」をご覧ください。なお、ご不明な点は、取扱代理店または損保ジャパン日本興亜までお問い合わせください。



SOMPO ホールディングス
損害保険ジャパン日本興亜株式会社

〒160-8338 東京都新宿区西新宿1-26-1
TEL 03-3349-3111
〈公式ウェブサイト〉<http://www.sjnk.co.jp/>

お問い合わせ先
ヒューリック保険サービス株式会社 個人保険営業部

〒111-0054 東京都台東区鳥越1-8-2 ヒューリック鳥越ビル
TEL 0120-335-870
〈受付時間〉平日：午前9時から午後5時まで
(土・日・祝日・年末年始は、お休みとさせていただきます。)
SJNK16-07731 2016/08/30 HHS16090952