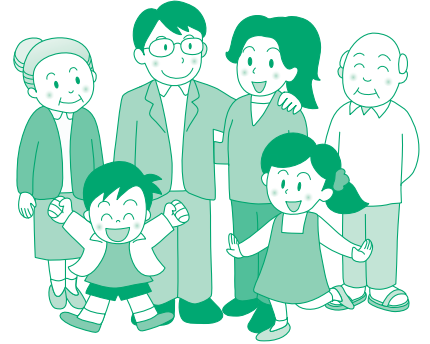


OKI 総合保障制度

OKIグループで働く仲間同士の
相互扶助制度です！



OKI総合保障制度の
全体図

申込書記入要項

グループ

長期家族
サポート制度

健康づくり
サポート

三大疾病

総合医療

長期療養

契約概要・
注意喚起情報

制度の特長

- 1. 保険料（掛金）がお手頃です！**
■ 団体割引適用の手頃な保険料により、高い保障が確保できます。
- 2. 退職後も継続加入ができます！**
■ 退職後もグループ保険・長期家族サポート制度は最高保険年齢80歳まで、総合医療保険は最高保険年齢69歳まで継続加入できます。
- 3. 配当金が還付されます！**
■ 1年毎の収支計算により、その年に支払った保険料の一部が配当金として還付されます。



※【契約概要】【注意喚起情報】はP35～P38に記載しています。ご加入前に必ずご確認のうえ、お申込みください。

●お問い合わせ先：ヒューリック保険サービス(株) TEL：0120-710-148

申込書提出先	ヒューリック保険サービス（株） まで
申込締切日	2021年8月23日（月）
責任開始期（加入日）	2022年1月1日（保険料給与控除開始月1月） （三大疾病保障保険は2022年2月1日）
保険期間	2022年1月1日～12月31日 （三大疾病保障保険は2022年2月1日～2023年1月31日）

沖電気工業株式会社 人事総務部
沖電気工業健康保険組合

事務取扱：ヒューリック保険サービス株式会社 保険営業第三部 OKI営業室