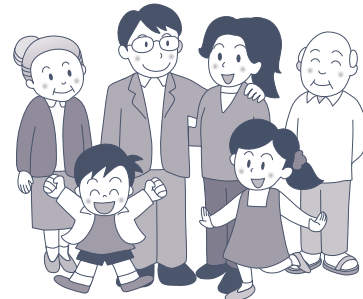


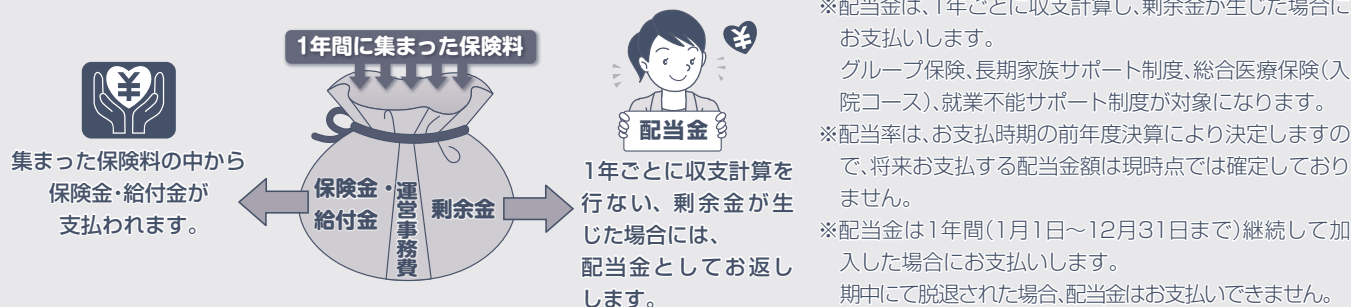
OKI 総合保障制度

OKIグループで働く仲間同士の
相互扶助制度です！



制度の特長

- 1. 保険料（掛金）がお手頃です！**
■団体割引適用の手頃な保険料により、充実した保障が確保できます。
- 2. 退職後も継続加入ができます！**
■退職後もグループ保険・長期家族サポート制度は最高保険年齢80歳まで、総合医療保険は最高保険年齢69歳まで継続加入できます。
- 3. 配当金が還付されます！**
■1年ごとの収支計算により、その年に支払った保険料の一部が配当金として還付されます。



※【契約概要】【注意喚起情報】はP67～P70に記載しています。
ご加入前に必ずご確認のうえ、お申込みください。

「健康情報活用商品」には **健活** のマークがついています。
本パンフレットの「健康情報活用商品について」の内容を必ずご確認ください。

申込書提出先

総務担当窓口またはヒューリック保険サービス（株）

申込締切日

2024年8月23日（金）

責任開始期（加入日）

2025年1月1日（保険料給与控除開始月1月）
（三大疾病保障保険は2025年2月1日）

保険期間

2025年1月1日～12月31日
（三大疾病保障保険は2025年2月1日～2026年1月31日）

沖電気工業株式会社 人事総務部
沖電気工業健康保険組合

事務取扱：ヒューリック保険サービス株式会社 保険営業第三部 OKI営業室

【加入手続き等に関するお問い合わせ先】 ヒューリック保険サービス（株）

Tel.0120-710-148（平日9時～17時）

明治安田生命保険相互会社 総合法人第二部 法人営業第一部 Tel.03-6259-0014

（受付時間 9:00～17:00 除土日・祝日）